

Materiály - Stávající konstrukce

- Obvodové zdi - stávající
- Vnitřní zdivo - stávající - blíže neurčeno
- Konstrukce obvodového zdiva kinosálu - blíže neurčeno
- Železobeton - stávající - blíže neurčeno
- Konstrukce podlahy - stávající - blíže neurčeno
- Teplotní izolace - stávající - blíže neurčeno
- Hydroizolace - stávající - druh díle umístění

Materiály - Nové konstrukce

- Teplotní izolace obvodových stěn, střeš EPS - druh díle umístění
- Teplotní izolace EPS Perimetr / XPS - izolace spodní stavby, soklu / izolace obvodových stěn v okolí ocelových sloupků
- Teplotní izolace PIR
- Beton vyztužený (druh a pevnosti betonových konstrukcí viz statický výpočet)
- Hydroizolace - druh díle umístění
- Nopová fólie
- Dozdvika z cihel
- Prostý beton
- Železobeton

- Betonová dlažba - stávající, očistěná a zpětně uložená
- Prané těžené kamenivo fr. 32-63 (pouze pro obrys drenážní hadice, obaleno gestextilí 300 g/m2)
- Zemina nasypaná
- Drobné drncené kamenivo fr. 4-8 mm
- Hrubé drncené kamenivo fr. 16-32 mm
- Hrubé drncené kamenivo fr. 0-63 mm

Legenda stávající prvky

- RE Rozvodná elektrická skříň
- Z Zámečnický výrobek bez výkresu
- SP Stropní průvlak
- H Hydrant
- SS Sférický svod
- SŽ Sférický žlab
- SV Sférický vpust
- ODK Odvětrávací komínky
- K Komin
- P Plastika - autor: Rudolf Štafa, nyní dílo spravuje Bohdan Štafa

Prvky rekonstrukcí

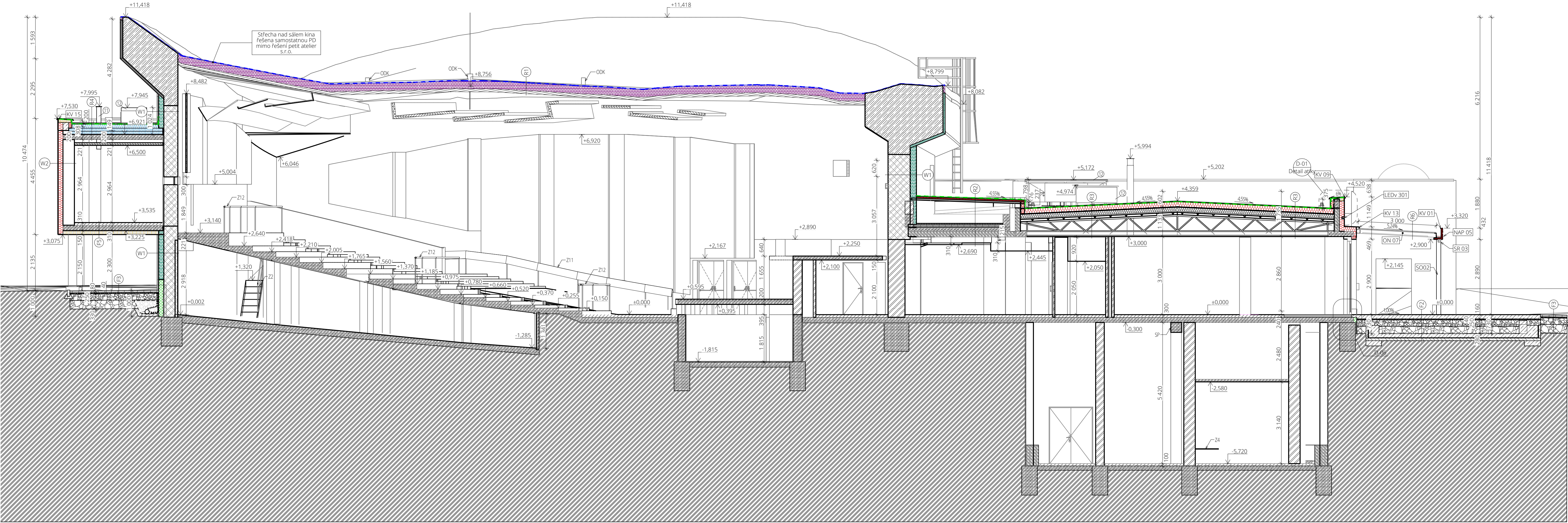
- Stávající konstrukce
- Nové konstrukce
- Nové kce řešené samostatně

Legenda stávajících zámečnických prvků:

- Z1 Zábradlí
- Z2 Ocelové schodiště včetně zábradlí
- Z3 Ocelové schodiště včetně zábradlí
- Z4 Ocelová plošina
- Z5 Zábradlí
- Z6 Zábradlí terasy pizzerie
- Z7 Mříže v okeních
- Z8 Rosty anglických dvorů
- Z9 Zábradlí schodiště v atriu
- Z10 Zábradlí ária
- Z11 Zábradlí obvodu kinosálu
- Z12 Zábradlí na hledišti
- Z13 Ocelový žebřík na střeše kinosálu
- Z14 Žebřík na střeše promítací kabiny
- Z15 Žaluzie odvětrání
- Z16 Schodiště včetně zábradlí přetlakové schodiště pod hledištěm
- Z17 Ocelové sloupky
- Z18 Logo kina na ocelové konstrukci

Poznámka:

- Veškerá stavební činnost bude prováděna dle technologických předpisů a postupů výrobců jednotlivých materiálů
- Při provádění stavebních prací musí být dodržovány zásady BOZP
- Veškeré změny oproti projektu musí být konzultovány a odsouhlaseny projektantem a investorem, a potvrzeny zápisem do stavebního deníku, či jinou formou
- Projektová dokumentace tiskem barevně nesmí být kopírována černobíle



Materiály - Nové konstrukce

- Teplotní izolace obvodových stěn, střeš EPS - druh díle umístění
- Teplotní izolace EPS Perimetr / XPS - izolace spodní stavby, soklu / izolace obvodových stěn v okolí ocelových sloupků
- Minerální teplotní izolace z kamenných vláken
- Teplotní izolace PIR
- Beton vyztužený (druh a pevnosti betonových konstrukcí viz statický výpočet)
- Hydroizolace - stávající z SBS modifikovaných asfaltových pásů
- Hydroizolace - EPDM fólie
- Hydroizolace - Nová z SBS modifikovaných asfaltových pásů
- Hydroizolace - Střešní kinosálu mimo řešení petit atelier
- Nopová fólie
- Dozdvika z cihel
- Prostý beton
- Železobeton

Materiály - Nové konstrukce

- Betonová dlažba - stávající, očistěná a zpětně uložená
- Prané těžené kamenivo fr. 32-63 (pouze pro obrys drenážní hadice, obaleno gestextilí 300 g/m2)
- Zemina nasypaná
- Drobné drncené kamenivo fr. 4-8 mm
- Hrubé drncené kamenivo fr. 16-32 mm
- Hrubé drncené kamenivo fr. 0-63 mm

Legenda stávající prvky

- RE Rozvodná elektrická skříň
- Z Zámečnický výrobek bez výkresu
- SP Stropní průvlak
- H Hydrant
- SS Sférický svod
- SŽ Sférický žlab
- SV Sférický vpust
- ODK Odvětrávací komínky
- K Komin
- P Plastika - autor: Rudolf Štafa, nyní dílo spravuje Bohdan Štafa

Legenda stávajících zámečnických prvků:

- Z1 Zábradlí
- Z2 Ocelové schodiště včetně zábradlí
- Z3 Ocelové schodiště včetně zábradlí
- Z4 Ocelová plošina
- Z5 Zábradlí
- Z6 Zábradlí terasy pizzerie
- Z7 Mříže v okeních
- Z8 Rosty anglických dvorů
- Z9 Zábradlí schodiště v atriu
- Z10 Zábradlí ária
- Z11 Zábradlí obvodu kinosálu
- Z12 Zábradlí na hledišti
- Z13 Ocelový žebřík na střeše kinosálu
- Z14 Žebřík na střeše promítací kabiny
- Z15 Žaluzie odvětrání
- Z16 Schodiště včetně zábradlí přetlakové schodiště pod hledištěm
- Z17 Ocelové sloupky
- Z18 Logo kina na ocelové konstrukci

Poznámka:

- Veškerá stavební činnost bude prováděna dle technologických předpisů a postupů výrobců jednotlivých materiálů
- Při provádění stavebních prací musí být dodržovány zásady BOZP
- Veškeré změny oproti projektu musí být konzultovány a odsouhlaseny projektantem a investorem, a potvrzeny zápisem do stavebního deníku, či jinou formou
- Projektová dokumentace tiskem barevně nesmí být kopírována černobíle

petit atelier

AUTOR NÁVRHU  
Ing. Jan Beneš  
VYKONAVATEL  
Ing. Noemi Lipusová  
KONTROLOVAL  
Ing. Jan Beneš  
ZODPOVĚDNÝ PROJEKTANT  
Ing. Jan Beneš

OBJEDNATEL  
Kino Kosmos, Třinec -  
rekonstrukce  
venkovního pláště  
budovy  
parc. č. 2486, 2487; k.ú.  
Lyžbice (771104)  
Jabůnková 160, 73961 Třinec

PROJEKTANT  
Ing. Jan Beneš  
VYKONAVATEL  
Ing. Noemi Lipusová  
KONTROLOVAL  
Ing. Jan Beneš  
ZODPOVĚDNÝ PROJEKTANT  
Ing. Jan Beneš

STAVĚNÍ  
Kino Kosmos, Třinec -  
rekonstrukce  
venkovního pláště  
budovy  
parc. č. 2486, 2487; k.ú.  
Lyžbice (771104)  
Jabůnková 160, 73961 Třinec

PROJEKTANT  
Ing. Jan Beneš  
VYKONAVATEL  
Ing. Noemi Lipusová  
KONTROLOVAL  
Ing. Jan Beneš  
ZODPOVĚDNÝ PROJEKTANT  
Ing. Jan Beneš

±0,000=325,22 m n.m.Bpv

STAVĚNÍ  
Kino Kosmos, Třinec -  
rekonstrukce  
venkovního pláště  
budovy  
parc. č. 2486, 2487; k.ú.  
Lyžbice (771104)  
Jabůnková 160, 73961 Třinec

PROJEKTANT  
Ing. Jan Beneš  
VYKONAVATEL  
Ing. Noemi Lipusová  
KONTROLOVAL  
Ing. Jan Beneš  
ZODPOVĚDNÝ PROJEKTANT  
Ing. Jan Beneš